



**Администрация муниципального образования
«Высоцкое городское поселение» Выборгского района
Ленинградской области**

ПОСТАНОВЛЕНИЕ

09 августа 2019 г.

№ 225

Об утверждении дизайн-проектов благоустройства общественных территорий МО «Высоцкое городское поселение» в 2020 году

В соответствии с Федеральным законом от 06.10.2003 № 131-ФЗ «Об общих принципах организации местного самоуправления в Российской Федерации», Постановлением Правительства Российской Федерации от 30.12.2017г. № 1710 «Об утверждении государственной программы Российской Федерации «Обеспечение доступным и комфортным жильем и коммунальными услугами граждан Российской Федерации», приказом Минстроя России от 06.04.2017 № 691/пр «Об утверждении методических рекомендаций по подготовке государственных программ формирования современной городской среды в рамках приоритетного проекта «Формирование комфортной городской среды» на 2018-2022 годы», Приказом комитета по жилищно-коммунальному хозяйству Ленинградской области № 3 от 24.01.2019г. «О порядке организации и проведения процедуры рейтингового голосования по объектам благоустройства общественных территорий муниципальных образований, подлежащих благоустройству в первоочередном порядке», руководствуясь Уставом МО «Высоцкое городское поселение», администрация МО «Высоцкое городское поселение»

ПОСТАНОВЛЯЕТ:

1. Утвердить следующий перечень общественных территорий для проведения голосования и довести до сведения населения путем размещения на официальном сайте МО «Высоцкое городское поселение» <http://vysotsk.vbglenobl.ru/>:

- Сквер возле Обелиска, ограниченный улицами: Портовая, Ленинградская, Комсомольская и частными участками;
- Место массового отдыха населения у прибрежной полосы по ул. Портовая.

2. Утвердить разработанные дизайн-проекты благоустройства общественных территории МО «Высоцкое городское поселение» в 2020 году:

- Сквер возле Обелиска, ограниченный улицами: Портовая, Ленинградская, Комсомольская и частными участками (согласно приложению № 1 к настоящему постановлению);

- Место массового отдыха населения у прибрежной полосы по ул. Портовая (согласно приложению № 2 к настоящему постановлению).

2. Постановление опубликовать в газете «Выборг», разместить на официальном сайте администрации МО «Высоцкое городское поселение».

3. Контроль за исполнением данного постановления оставляю за собой.

И.о. главы администрации

С.Е. Сахаровский

ДИЗАЙН - ПРОЕКТ БЛАГОУСТРОЙСТВА ОБЩЕСТВЕННОЙ ТЕРРИТОРИИ

Сквер возле Обелиска, ограниченный улицами:
Портовая, Ленинградская, Комсомольская и частными участками

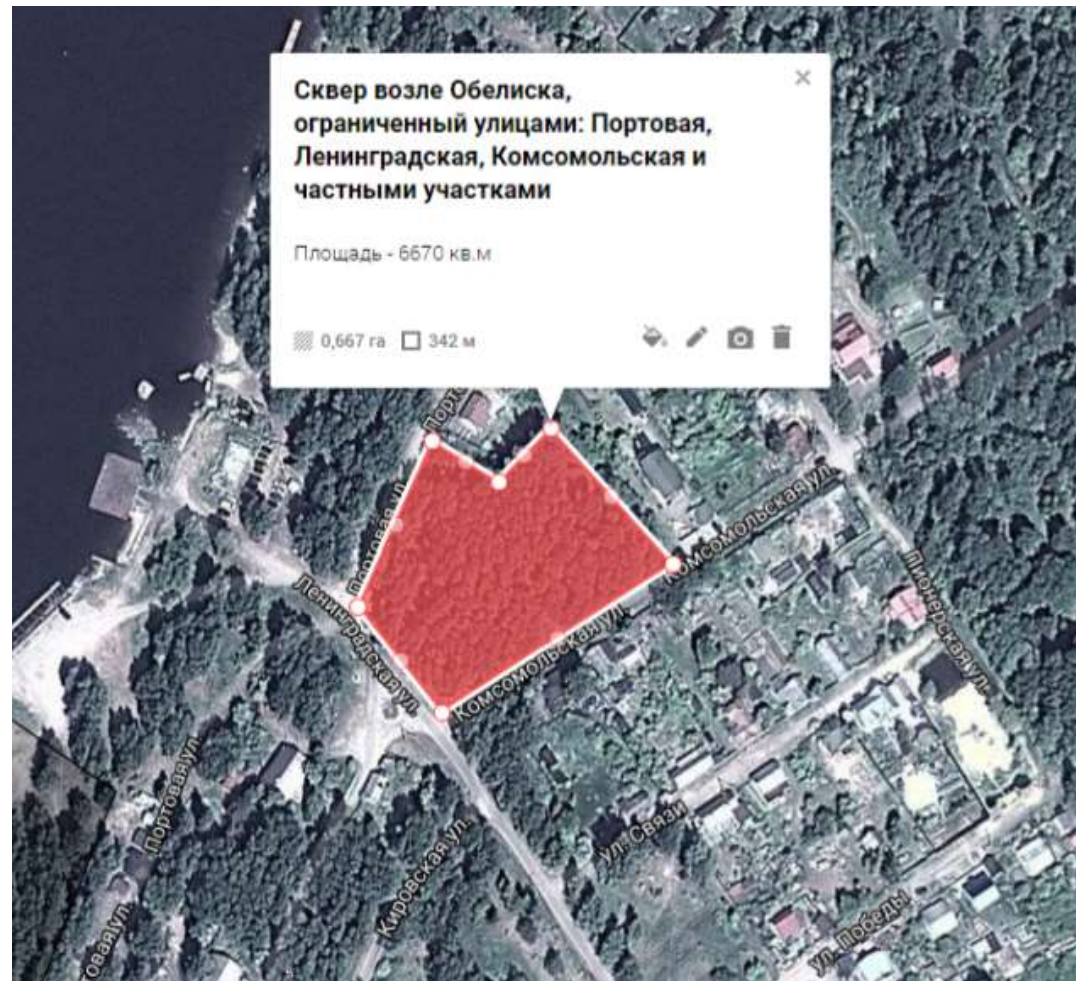
АДМИНИСТРАЦИЯ МУНИЦИПАЛЬНОГО ОБРАЗОВАНИЯ «ВЫСОЦКОЕ ГОРОДСКОЕ ПОСЕЛЕНИЕ»
ВЫБОРГСКОГО РАЙОНА ЛЕНИНГРАДСКОЙ ОБЛАСТИ

Идея дизайн-проекта благоустройства общественной территории Сквер возле Обелиска, ограниченный улицами: Портовая, Ленинградская, Комсомольская и частными участками заключается в создании привлекательной и комфортной городской среды для различных социальных групп населения, комплексный подход к благоустройству направлен на формирование современного облика города, всесезонность использования пространства и разнообразие сценариев пребывания. Предусмотрены следующие элементы и функциональные зоны:

- Система пешеходных транзитов и подходов, тротуаров;
- Пространство тихого отдыха и общения со скамьями;
- Организация дополнительного освещения;

Замена зеленых насаждений, дополнительная высадка кустарников, организация цветников, разработка и реализация мероприятий по уходу за зелеными насаждениями. Предполагается комплекс мер, направленных на формирование доступной городской среды для малогабаритных групп населения. Общественная зона должна стать новым привлекательным пространством для прогулок, туризма и отдыха населения.

СИТУАЦИОННЫЙ ПЛАН



СКВЕР ВОЗЛЕ ОБЕЛИСКА, ОГРАНИЧЕННЫЙ УЛИЦАМИ: ПОРТОВАЯ, ЛЕНИНГРАДСКАЯ, КОМСОМОЛЬСКАЯ И ЧАСТНЫМИ УЧАСТКАМИ

ФОТОФИКСАЦИЯ



СКВЕР ВОЗЛЕ ОБЕЛИСКА, ОГРАНИЧЕННЫЙ УЛИЦАМИ: ПОРТОВАЯ, ЛЕНИНГРАДСКАЯ, КОМСОМОЛЬСКАЯ И ЧАСТНЫМИ УЧАСТКАМИ

КОНЦЕПЦИЯ КОМПЛЕКСНОГО БЛАГОУСТРОЙСТВА

КОНЦЕПЦИЯ КОМПЛЕКСНОГО БЛАГОУСТРОЙСТВА ТЕРРИТОРИИ МУНИЦИПАЛЬНОГО ОБРАЗОВАНИЯ "ВЫСОЦКОЕ ГОРОДСКОЕ ПОСЕЛЕНИЕ"

ДИЗАЙН ПРОЕКТ СКВЕРА ВОЗЛЕ ОБЕЛИСКА, ОГРАНИЧЕННЫЙ УЛИЦАМИ: ПОРТОВАЯ, ЛЕНИНГРАДСКАЯ, КОМСОМОЛЬСКАЯ И ЧАСТНЫМИ УЧАСТКАМИ

СХЕМА РАСПОЛОЖЕНИЯ ТЕРРИТОРИИ БЛАГОУСТРОЙСТВА В СТРУКТУРЕ ГОРОДА ВЫСОЦЕ

ТЕРРИТОРИЯ ПРОЕКТИРОВАНИЯ РАСПОЛАГАЕТСЯ ПО АДРЕСАМ: ВЫСОЦКОЕ, УЛ. ПОРТОВАЯ, УЛ. ЛЕНИНГРАДСКАЯ, УЛ. КОМСОМОЛЬСКАЯ И ЗЕМЕЛЬНЫМИ УЧАСТКАМИ ЧАСТНЫХ ЛИЦ ВНЕШНЕГО РАЙОНА ЗАСТРОЙКИ.

ОБЩАЯ ПЛОЩАДЬ ТЕРРИТОРИИ ПРОЕКТИРОВАНИЯ ДВА ДЕСЯТКА ТЫСЯЧ КВ. М.

1. МЕМОРИАЛ ДИЗАЙНЕРОВ В СКВЕРЕ РАСПОЛОЖЕН У ПЕРЕСЕЧЕНИЯ УЛ. ПОРТОВАЯ И УЛ. ЛЕНИНГРАДСКАЯ. БЛАГОУСТРОЙСТВО СДЕЛАНЫ ВАКАМИ, ОТЖАДЕМ И АСФАЛЬТОМ. ЗДЕСЬ РАСПОЛОЖЕНЫ ТАКЖЕ ПАРКОВЫЕ ДЕРЕВЬЯ ВЕЩНО СОСНЫ. НЕ СФОРМИРОВАННАЯ ИСТОРИЧЕСКАЯ ПЛОЩАДКА ДЛЯ АУТОБИТ ИГР НА СЕВЕРЕ. ТЕРРИТОРИЯ СПЕЦИАЛЬНО БЛАГОУСТРОЕНА. ВЫСОЦЕ С ТРАМ. ДОСТАВЛЯЕТ КОМПЛЕКСНЫЙ ПОДХОД К РЕШЕНИЮ ГЛАВНОЙ ЗАДАЧИ ГОРОДА: ЗАКЛАДКА НАСАЖДЕНИЙ МЕЖДУ СОБОЙ. ОТСУТСТВУЕТ УДАЛЕННЫЕ ТОАССЫ И СЕРВЫ.

ОСТОВНОВКА

ДИЗАЙН ПРОЕКТ БЛАГОУСТРОЙСТВА ТЕРРИТОРИИ УЧИТЫВАЕТ СЛОЖИВШЕЕСЯ ИСПОЛЬЗОВАНИЕ ТЕРРИТОРИИ И ПРЕДУСМАТРИВАЕТ НЕОБХОДИМЫЙ ПЕРЕЧЕНЬ МЕРОПРИЯТИЙ ПО БЛАГОУСТРОЙСТВУ:

1. РЕАЛИЗАЦИЯ ЕДИНОЙ АРХИТЕКТУРНО-ПЛАНИРОВОЧНОЙ КОНЦЕПЦИИ БЛАГОУСТРОЙСТВА, ВКЛЮЧАЮЩЕЙ ОРГАНИЗАЦИЮ МЕМОРИАЛЬНОЙ ЗОНЫ, КОМПЛЕКСНОЕ РЕШЕНИЕ ОБЛАЧЕНИЯ И МОЩЕНИЯ АРХИТЕКТУРНОЕ ЗАВЕРШЕНИЕ УСТОЙВОЙ МЕМОРИАЛЬНОЙ СКУЛЬПТУРЫ (КАТЕР);
2. ОРГАНИЗАЦИЯ ДОСТУПНОГО ОСВЕЩЕНИЯ; РАЗРАБОТКА ПРОЕКТА КОМПЛЕКСНОГО ОСВЕЩЕНИЯ И ЭЛЕКТРОСНАБЖЕНИЯ ТЕРРИТОРИИ;
3. ОРГАНИЗАЦИЯ ОСВЕЩЕНИЯ ОСНОВНЫХ ПЕШЕХОДНЫХ НАПРАВЛЕНИЙ, ПЛОЩАДЕЙ И ПЛОЩАДАК;
4. ЗАМЕНА ЗЕЛЕННЫХ НАСАЖДЕНИЙ, ДОПОЛНИТЕЛЬНАЯ ВЫСАДКА ДЕКОРАТИВНЫХ ВИДОВ КУСТАРНИКОВ;
5. ОРГАНИЗАЦИЯ ЦВЕТНИКОВ (УСТАНОВКА НАВЕСНЫХ ЯЩИКОВ НА ОГРАЖДЕНИЕ);
6. РАЗРАБОТКА И РЕАЛИЗАЦИЯ МЕРОПРИЯТИЙ ПО УХОДУ ЗА ЗЕЛЕННЫМИ НАСАЖДЕНИЯМИ;
7. УСТРОЙСТВО ДЕТСКОЙ ПЛОЩАДКИ С СОВРЕМЕННЫМ ПОКРЫТИЕМ И С РАЗГРАНИЧЕНИЕМ ИГРОВОГО ОБОРУДОВАНИЯ ПО ВОЗРАСТНЫМ КАТЕГОРИЯМ, УСТРОЙСТВО СПОРТИВНОЙ ПЛОЩАДКИ С УСТАНОВКОЙ ТРЕНАЖЕРОВ;
8. УСТАНОВКА СКАМЕЙ И УРН В СООТВЕТСТВИИ С ДИЗАЙН-ПРОЕКТОМ;
9. УСТАНОВКА МАЛЫХ АРХИТЕКТУРНЫХ ФОРМ.

ТИПОЛОГИЯ ПОКРЫТИЙ:

- АСФАЛЬТОВОЕ ПОКРЫТИЕ ПРОЕЗДОВ И ПАРКОВОК
- ТРОТУАРНАЯ ПЛИТКА
- ДЕРЕВЯННЫЙ НАСТИЛ
- ГАЗОН

СПЕЦИФИКАЦИЯ ОБОРУДОВАНИЯ МАЛЫХ АРХИТЕКТУРНЫХ ФОРМ

БАНКА СТОЛОВОЙ (2000x1000 мм арт. 02010)

СТОЛОВА ВЫСОЦКОГОГО ОРИЕНТАЦИИ (2000x1000 мм арт. 02012)

ОГРАЖДЕНИЕ ПЛОЩАДКИ (2000x1000 мм арт. 02013)

ОГРАЖДЕНИЕ ПЛОЩАДКИ ТРИКОРИТ (2000x1000 мм арт. 02014)

УРНА С ГАБАРИТНЫМИ ФОРМАМИ И ПЕТЕЛИНГОВ (2000x1000 мм арт. 02015)

СКАМЬЯ С ДВОИМ СТОЛОМ (2000x1000 мм арт. 02017)

УРНА С ГАБАРИТНЫМИ ФОРМАМИ И ПЕТЕЛИНГОВ (2000x1000 мм арт. 02018)

УРНА С ГАБАРИТНЫМИ ФОРМАМИ И ПЕТЕЛИНГОВ (2000x1000 мм арт. 02019)

УРНА С ГАБАРИТНЫМИ ФОРМАМИ И ПЕТЕЛИНГОВ (2000x1000 мм арт. 02020)

УРНА С ГАБАРИТНЫМИ ФОРМАМИ И ПЕТЕЛИНГОВ (2000x1000 мм арт. 02021)

УРНА С ГАБАРИТНЫМИ ФОРМАМИ И ПЕТЕЛИНГОВ (2000x1000 мм арт. 02022)

УРНА С ГАБАРИТНЫМИ ФОРМАМИ И ПЕТЕЛИНГОВ (2000x1000 мм арт. 02023)

УРНА С ГАБАРИТНЫМИ ФОРМАМИ И ПЕТЕЛИНГОВ (2000x1000 мм арт. 02024)

УРНА С ГАБАРИТНЫМИ ФОРМАМИ И ПЕТЕЛИНГОВ (2000x1000 мм арт. 02025)

УРНА С ГАБАРИТНЫМИ ФОРМАМИ И ПЕТЕЛИНГОВ (2000x1000 мм арт. 02026)

УРНА С ГАБАРИТНЫМИ ФОРМАМИ И ПЕТЕЛИНГОВ (2000x1000 мм арт. 02027)

УРНА С ГАБАРИТНЫМИ ФОРМАМИ И ПЕТЕЛИНГОВ (2000x1000 мм арт. 02028)

УРНА С ГАБАРИТНЫМИ ФОРМАМИ И ПЕТЕЛИНГОВ (2000x1000 мм арт. 02029)

УРНА С ГАБАРИТНЫМИ ФОРМАМИ И ПЕТЕЛИНГОВ (2000x1000 мм арт. 02030)

УРНА С ГАБАРИТНЫМИ ФОРМАМИ И ПЕТЕЛИНГОВ (2000x1000 мм арт. 02031)

УРНА С ГАБАРИТНЫМИ ФОРМАМИ И ПЕТЕЛИНГОВ (2000x1000 мм арт. 02032)

УРНА С ГАБАРИТНЫМИ ФОРМАМИ И ПЕТЕЛИНГОВ (2000x1000 мм арт. 02033)

УРНА С ГАБАРИТНЫМИ ФОРМАМИ И ПЕТЕЛИНГОВ (2000x1000 мм арт. 02034)

УРНА С ГАБАРИТНЫМИ ФОРМАМИ И ПЕТЕЛИНГОВ (2000x1000 мм арт. 02035)

УРНА С ГАБАРИТНЫМИ ФОРМАМИ И ПЕТЕЛИНГОВ (2000x1000 мм арт. 02036)

УРНА С ГАБАРИТНЫМИ ФОРМАМИ И ПЕТЕЛИНГОВ (2000x1000 мм арт. 02037)

УРНА С ГАБАРИТНЫМИ ФОРМАМИ И ПЕТЕЛИНГОВ (2000x1000 мм арт. 02038)

УРНА С ГАБАРИТНЫМИ ФОРМАМИ И ПЕТЕЛИНГОВ (2000x1000 мм арт. 02039)

УРНА С ГАБАРИТНЫМИ ФОРМАМИ И ПЕТЕЛИНГОВ (2000x1000 мм арт. 02040)

УРНА С ГАБАРИТНЫМИ ФОРМАМИ И ПЕТЕЛИНГОВ (2000x1000 мм арт. 02041)

УРНА С ГАБАРИТНЫМИ ФОРМАМИ И ПЕТЕЛИНГОВ (2000x1000 мм арт. 02042)

УРНА С ГАБАРИТНЫМИ ФОРМАМИ И ПЕТЕЛИНГОВ (2000x1000 мм арт. 02043)

УРНА С ГАБАРИТНЫМИ ФОРМАМИ И ПЕТЕЛИНГОВ (2000x1000 мм арт. 02044)

УРНА С ГАБАРИТНЫМИ ФОРМАМИ И ПЕТЕЛИНГОВ (2000x1000 мм арт. 02045)

УРНА С ГАБАРИТНЫМИ ФОРМАМИ И ПЕТЕЛИНГОВ (2000x1000 мм арт. 02046)

УРНА С ГАБАРИТНЫМИ ФОРМАМИ И ПЕТЕЛИНГОВ (2000x1000 мм арт. 02047)

УРНА С ГАБАРИТНЫМИ ФОРМАМИ И ПЕТЕЛИНГОВ (2000x1000 мм арт. 02048)

УРНА С ГАБАРИТНЫМИ ФОРМАМИ И ПЕТЕЛИНГОВ (2000x1000 мм арт. 02049)

УРНА С ГАБАРИТНЫМИ ФОРМАМИ И ПЕТЕЛИНГОВ (2000x1000 мм арт. 02050)

УРНА С ГАБАРИТНЫМИ ФОРМАМИ И ПЕТЕЛИНГОВ (2000x1000 мм арт. 02051)

УРНА С ГАБАРИТНЫМИ ФОРМАМИ И ПЕТЕЛИНГОВ (2000x1000 мм арт. 02052)

УРНА С ГАБАРИТНЫМИ ФОРМАМИ И ПЕТЕЛИНГОВ (2000x1000 мм арт. 02053)

УРНА С ГАБАРИТНЫМИ ФОРМАМИ И ПЕТЕЛИНГОВ (2000x1000 мм арт. 02054)

УРНА С ГАБАРИТНЫМИ ФОРМАМИ И ПЕТЕЛИНГОВ (2000x1000 мм арт. 02055)

УРНА С ГАБАРИТНЫМИ ФОРМАМИ И ПЕТЕЛИНГОВ (2000x1000 мм арт. 02056)

УРНА С ГАБАРИТНЫМИ ФОРМАМИ И ПЕТЕЛИНГОВ (2000x1000 мм арт. 02057)

УРНА С ГАБАРИТНЫМИ ФОРМАМИ И ПЕТЕЛИНГОВ (2000x1000 мм арт. 02058)

УРНА С ГАБАРИТНЫМИ ФОРМАМИ И ПЕТЕЛИНГОВ (2000x1000 мм арт. 02059)

УРНА С ГАБАРИТНЫМИ ФОРМАМИ И ПЕТЕЛИНГОВ (2000x1000 мм арт. 02060)

УРНА С ГАБАРИТНЫМИ ФОРМАМИ И ПЕТЕЛИНГОВ (2000x1000 мм арт. 02061)

УРНА С ГАБАРИТНЫМИ ФОРМАМИ И ПЕТЕЛИНГОВ (2000x1000 мм арт. 02062)

УРНА С ГАБАРИТНЫМИ ФОРМАМИ И ПЕТЕЛИНГОВ (2000x1000 мм арт. 02063)

УРНА С ГАБАРИТНЫМИ ФОРМАМИ И ПЕТЕЛИНГОВ (2000x1000 мм арт. 02064)

УРНА С ГАБАРИТНЫМИ ФОРМАМИ И ПЕТЕЛИНГОВ (2000x1000 мм арт. 02065)

УРНА С ГАБАРИТНЫМИ ФОРМАМИ И ПЕТЕЛИНГОВ (2000x1000 мм арт. 02066)

УРНА С ГАБАРИТНЫМИ ФОРМАМИ И ПЕТЕЛИНГОВ (2000x1000 мм арт. 02067)

УРНА С ГАБАРИТНЫМИ ФОРМАМИ И ПЕТЕЛИНГОВ (2000x1000 мм арт. 02068)

УРНА С ГАБАРИТНЫМИ ФОРМАМИ И ПЕТЕЛИНГОВ (2000x1000 мм арт. 02069)

УРНА С ГАБАРИТНЫМИ ФОРМАМИ И ПЕТЕЛИНГОВ (2000x1000 мм арт. 02070)

УРНА С ГАБАРИТНЫМИ ФОРМАМИ И ПЕТЕЛИНГОВ (2000x1000 мм арт. 02071)

УРНА С ГАБАРИТНЫМИ ФОРМАМИ И ПЕТЕЛИНГОВ (2000x1000 мм арт. 02072)

УРНА С ГАБАРИТНЫМИ ФОРМАМИ И ПЕТЕЛИНГОВ (2000x1000 мм арт. 02073)

УРНА С ГАБАРИТНЫМИ ФОРМАМИ И ПЕТЕЛИНГОВ (2000x1000 мм арт. 02074)

УРНА С ГАБАРИТНЫМИ ФОРМАМИ И ПЕТЕЛИНГОВ (2000x1000 мм арт. 02075)

УРНА С ГАБАРИТНЫМИ ФОРМАМИ И ПЕТЕЛИНГОВ (2000x1000 мм арт. 02076)

УРНА С ГАБАРИТНЫМИ ФОРМАМИ И ПЕТЕЛИНГОВ (2000x1000 мм арт. 02077)

УРНА С ГАБАРИТНЫМИ ФОРМАМИ И ПЕТЕЛИНГОВ (2000x1000 мм арт. 02078)

УРНА С ГАБАРИТНЫМИ ФОРМАМИ И ПЕТЕЛИНГОВ (2000x1000 мм арт. 02079)

УРНА С ГАБАРИТНЫМИ ФОРМАМИ И ПЕТЕЛИНГОВ (2000x1000 мм арт. 02080)

УРНА С ГАБАРИТНЫМИ ФОРМАМИ И ПЕТЕЛИНГОВ (2000x1000 мм арт. 02081)

УРНА С ГАБАРИТНЫМИ ФОРМАМИ И ПЕТЕЛИНГОВ (2000x1000 мм арт. 02082)

УРНА С ГАБАРИТНЫМИ ФОРМАМИ И ПЕТЕЛИНГОВ (2000x1000 мм арт. 02083)

УРНА С ГАБАРИТНЫМИ ФОРМАМИ И ПЕТЕЛИНГОВ (2000x1000 мм арт. 02084)

УРНА С ГАБАРИТНЫМИ ФОРМАМИ И ПЕТЕЛИНГОВ (2000x1000 мм арт. 02085)

УРНА С ГАБАРИТНЫМИ ФОРМАМИ И ПЕТЕЛИНГОВ (2000x1000 мм арт. 02086)

УРНА С ГАБАРИТНЫМИ ФОРМАМИ И ПЕТЕЛИНГОВ (2000x1000 мм арт. 02087)

УРНА С ГАБАРИТНЫМИ ФОРМАМИ И ПЕТЕЛИНГОВ (2000x1000 мм арт. 02088)

УРНА С ГАБАРИТНЫМИ ФОРМАМИ И ПЕТЕЛИНГОВ (2000x1000 мм арт. 02089)

УРНА С ГАБАРИТНЫМИ ФОРМАМИ И ПЕТЕЛИНГОВ (2000x1000 мм арт. 02090)

УРНА С ГАБАРИТНЫМИ ФОРМАМИ И ПЕТЕЛИНГОВ (2000x1000 мм арт. 02091)

УРНА С ГАБАРИТНЫМИ ФОРМАМИ И ПЕТЕЛИНГОВ (2000x1000 мм арт. 02092)

УРНА С ГАБАРИТНЫМИ ФОРМАМИ И ПЕТЕЛИНГОВ (2000x1000 мм арт. 02093)

УРНА С ГАБАРИТНЫМИ ФОРМАМИ И ПЕТЕЛИНГОВ (2000x1000 мм арт. 02094)

УРНА С ГАБАРИТНЫМИ ФОРМАМИ И ПЕТЕЛИНГОВ (2000x1000 мм арт. 02095)

УРНА С ГАБАРИТНЫМИ ФОРМАМИ И ПЕТЕЛИНГОВ (2000x1000 мм арт. 02096)

УРНА С ГАБАРИТНЫМИ ФОРМАМИ И ПЕТЕЛИНГОВ (2000x1000 мм арт. 02097)

УРНА С ГАБАРИТНЫМИ ФОРМАМИ И ПЕТЕЛИНГОВ (2000x1000 мм арт. 02098)

УРНА С ГАБАРИТНЫМИ ФОРМАМИ И ПЕТЕЛИНГОВ (2000x1000 мм арт. 02099)

УРНА С ГАБАРИТНЫМИ ФОРМАМИ И ПЕТЕЛИНГОВ (2000x1000 мм арт. 02100)

ПРИМЕЧАНИЯ:

Для оборудования детских площадок, спортивных, хозяйственных площадок рекомендуется использовать оборудование фирмы ECOM (WWW.ECOM.COM).

В сквере предусмотрены детские площадки, предназначенные для использования специализированное оборудование фирмы ECOM (WWW.ECOM.COM).

Малые архитектурные формы (фонтаны, урны, ограждения, скамьи, лавочки, системы озеленения) выбираются по каталогу фирмы «Альбом» (WWW.ALBOM.RU).

При благоустройстве детских площадок необходимо использовать оборудование, при условии, что оно функционально и отвечает требованиям безопасности.

УТВЕРЖДЕНО:
ГЛАВА АДМИНИСТРАЦИИ
ВЫСОЦКОГО ГОРОДСКОГО ПОСЕЛЕНИЯ

ШЕСТИКОВ Е. В.

№пр. № 47/25/14

АДМИНИСТРАЦИЯ ВЫСОЦКОГО ГОРОДСКОГО ПОСЕЛЕНИЯ

НАУЧНО-ПРОЕКТНЫЙ ИНСТИТУТ
ПРОСТРАНСТВЕННОГО ПЛАНИРОВАНИЯ "ЭНКО"

КОМПЛЕКСНОЕ БЛАГОУСТРОЙСТВО
ТЕРРИТОРИИ ВО "ВЫСОЦКОЕ ГОРОДСКОЕ ПОСЕЛЕНИЕ"

ДИЗАЙН ПРОЕКТ СКВЕРА ВОЗЛЕ ОБЕЛИСКА, ОГРАНИЧЕННЫЙ УЛИЦАМИ
ПОРТОВАЯ, ЛЕНИНГРАДСКАЯ, КОМСОМОЛЬСКАЯ И ЧАСТНЫМИ УЧАСТКАМИ

Титульный лист

№пр. № 47/25/14

СHEET 01/01/01/01 - 01/01/01/01

СКВЕР ВОЗЛЕ ОБЕЛИСКА, ОГРАНИЧЕННЫЙ УЛИЦАМИ: ПОРТОВАЯ, ЛЕНИНГРАДСКАЯ, КОМСОМОЛЬСКАЯ И ЧАСТНЫМИ УЧАСТКАМИ

Приложение № 2
к постановлению администрации
МО «Высоцкое городское поселение»
от 09.08.19 № 225

ДИЗАЙН - ПРОЕКТ БЛАГОУСТРОЙСТВА ОБЩЕСТВЕННОЙ ТЕРРИТОРИИ

Место массового отдыха населения у прибрежной полосы по ул. Портовая

АДМИНИСТРАЦИЯ МУНИЦИПАЛЬНОГО ОБРАЗОВАНИЯ «ВЫСОЦКОЕ ГОРОДСКОЕ ПОСЕЛЕНИЕ»
ВЫБОРГСКОГО РАЙОНА ЛЕНИНГРАДСКОЙ ОБЛАСТИ

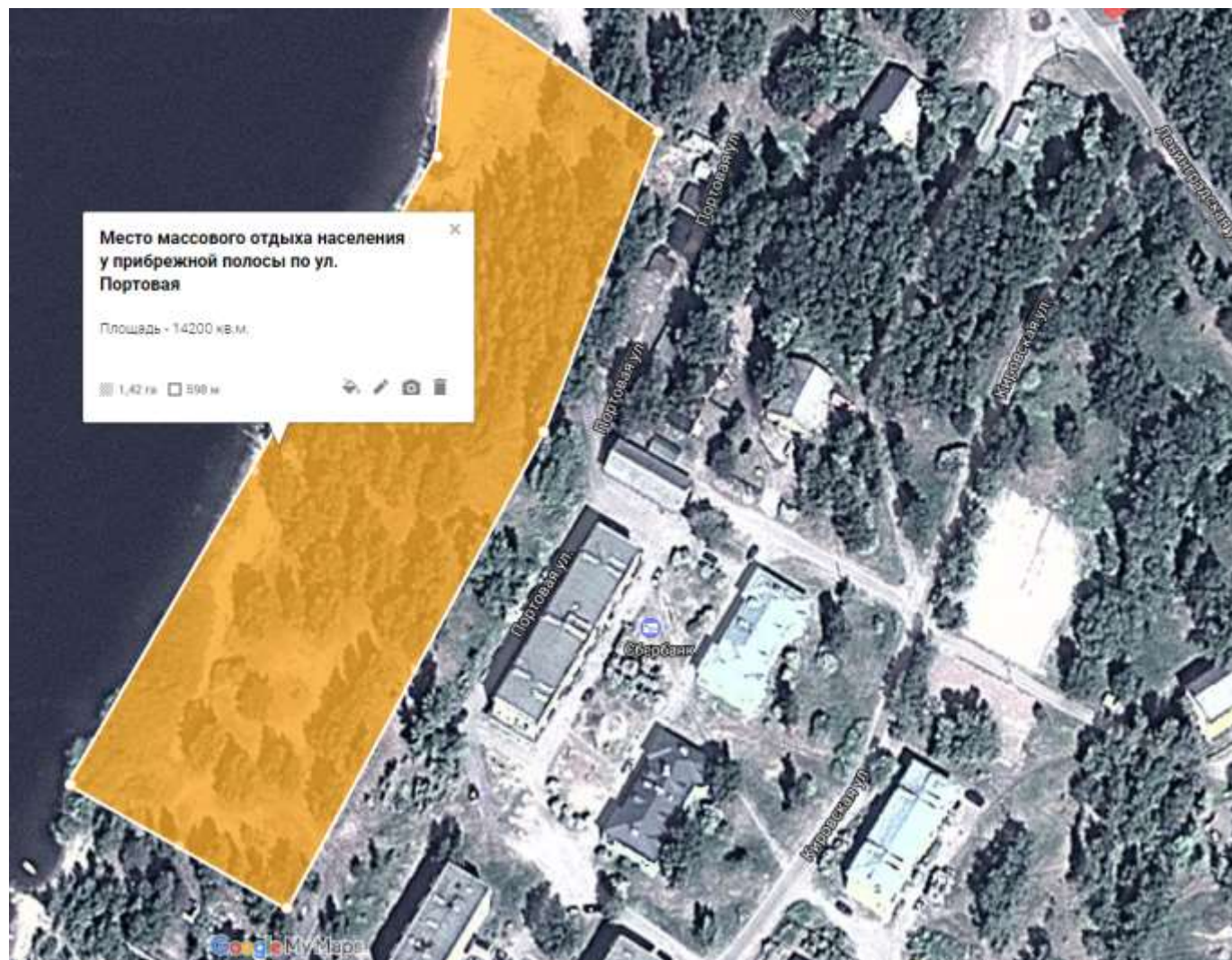
2019 г.

Идея дизайн-проекта благоустройства общественной территории Место массового отдыха населения у прибрежной полосы по ул. Портовая заключается в создании привлекательной и комфортной городской среды для различных социальных групп населения, комплексный подход к благоустройству направлен на формирование современного облика города, всесезонность использования пространства и разнообразие сценариев пребывания. Предусмотрены следующие элементы и функциональные зоны:

- Система пешеходных транзитов и подходов, тротуаров;
- Площадка для тренажеров;
- Пространство тихого отдыха и общения со скамьями;
- Организация дополнительного освещения;
- Установка навесного покрытия и информационного стенда (с указанием достопримечательных мест) для гостей города

Сохраняется существующее озеленение, дополнительная высадка кустарников, сочетание высоких и низких кустарников дополнительно визуально зонировать пространство, подчеркивают геометрию и планировочное решение, создают человеческий масштаб, разработка и реализация мероприятий по уходу за зелеными насаждениями. Заложенные в дизайн-проект современные материалы и цвета для функциональных зон повышают комфорт и эстетику общественной зоны. Предполагается комплекс мер, направленных на формирование доступной городской среды для малогабаритных групп населения. Общественная зона должна стать новым привлекательным пространством для прогулок, туризма и отдыха населения.

СИТУАЦИОННЫЙ ПЛАН



МЕСТО МАССОВОГО ОТДЫХА НАСЕЛЕНИЯ У ПРИБРЕЖНОЙ ПОЛОСЫ ПО УЛ. ПОРТОВАЯ

ФОТОФИКСАЦИЯ



МЕСТО МАССОВОГО ОТДЫХА НАСЕЛЕНИЯ У ПРИБРЕЖНОЙ ПОЛОСЫ ПО УЛ. ПОРТОВАЯ



МЕСТО МАССОВОГО ОТДЫХА НАСЕЛЕНИЯ У ПРИБРЕЖНОЙ ПОЛОСЫ ПО УЛ. ПОРТОВАЯ

КОНЦЕПЦИЯ КОМПЛЕКСНОГО БЛАГОУСТРОЙСТВА



**КОНЦЕПЦИЯ КОМПЛЕКСНОГО БЛАГОУСТРОЙСТВА ТЕРРИТОРИИ
МУНИЦИПАЛЬНОГО ОБРАЗОВАНИЯ "ВЫСОЦКОЕ ГОРОДСКОЕ ПОСЕЛЕНИЕ"**

**ДИЗАЙН ПРОЕКТ МЕСТА МАССОВОГО ОТДЫХА
НАСЕЛЕНИЯ У ПРИБРЕЖНОЙ ПОЛОСЫ ПО УЛ. ПОРТОВАЯ**

СХЕМА РАСПОЛОЖЕНИЯ
ТЕРРИТОРИИ БЛАГОУСТРОЙСТВА
В СТРУКТУРЕ ГОРОДА ВЫСОЦК

ИЗБРАННО:
ГЛАВА АДМИНИСТРАЦИИ
ВЫСОЦКОГО ГОРОДСКОГО ПОСЕЛЕНИЯ

ИЗЕТАКОВ С. В.

ТЕРРИТОРИИ ПРОЕКТИРОВАНИЯ РАСПОЛАГАЕТСЯ ПО АДРЕСУ: Г. ВЫСОЦК, ТЕРРИТОРИЯ ПРИБРЕЖНОЙ ПОЛОСЫ ВДОЛЬ УЛ. ПОРТОВАЯ. ОБЩАЯ ПЛОЩАДЬ ТЕРРИТОРИИ ПРОЕКТИРОВАНИЯ - 1,4 ГА. ТЕРРИТОРИЯ ЯВЛЯЕТСЯ МЕСТОМ МАССОВОГО ОТДЫХА НАСЕЛЕНИЯ. ВДОЛЬ ВЕРСТА ТРОИЦКАЯ ПЛАНИРУЕТСЯ ПОЛОСА ЗЕЛЕННЫХ НАСАЖДЕНИЙ.

1. ВДОЛЬ ЮЖНОЙ ДОМОЙ НЕБЛАГОУСТРОЕНА ДВОРЦА ДЛЯ ПРОГУЛОК С ДЕТЬМИ.
2. ОСУЩЕСТВЛЕН СПОРТИВНЫЕ ПЛОЩАДКИ.
3. ПАРКОВАЯ ТЕРРИТОРИЯ НЕ ПРИСПОСОБЛЕНА ДЛЯ ОТДЫХА ГРАЖДАН.
4. НЕ ВСЕГДА ПРИСУТСТВУЕТ АСФАЛЬТОВОЕ ПОКРЫТИЕ.
5. А ТАКЖЕ ПАРКОВЫЕ МЕСТА ДЛЯ АВТОМОБИЛЕЙ.
6. ОСУЩЕСТВЛЕНА АРХИТЕКТУРНО-ПЛАНИРОВОЧНОЕ РЕШЕНИЕ БЕРЕГОВОЙ ТЕРРИТОРИИ.

ТИПОЛОГИЯ ПОКРЫТИЙ:

- АСФАЛЬТОВОЕ ПОКРЫТИЕ ПРОЕЗДОВ И ПАРКОВОК
- НАВИВНАЯ ДОРОЖКА
- ДЕРЕВЯННЫЙ НАСТИЛ
- ТРАВА



СПЕЦИФИКАЦИЯ ОБОРУДОВАНИЯ МАЛЫХ АРХИТЕКТУРНЫХ ФОРМ

 Скамья со спинкой 2000 X 1000 X 1100 АРТ. 002222	 Скамья со столиком 2000 X 1000 X 1100 АРТ. 001110	 Искусственное ограждение 1000 X 1000 X 1100 АРТ. 111110
 Урна для мусора 1000 X 1000 X 1100 АРТ. 001110	 Тренажер спортивный 2000 X 1000 X 1100 АРТ. 001110	 Тренажер спортивный 2000 X 1000 X 1100 АРТ. 001110
 Стеллаж для велосипедов 2000 X 1000 X 1100 АРТ. 001110	 Фонарь светодиодный 2000 X 1000 X 1100 АРТ. 001110	 Фонарь светодиодный 2000 X 1000 X 1100 АРТ. 001110
 Стеллаж для велосипедов 2000 X 1000 X 1100 АРТ. 001110		

ДИЗАЙН-ПРОЕКТ БЛАГОУСТРОЙСТВА ТЕРРИТОРИИ УЧИТЫВАЕТ СЛОЖИВШЕЕСЯ ИСПОЛЬЗОВАНИЕ ТЕРРИТОРИИ И ПРЕДУСМАТРИВАЕТ НЕОБХОДИМЫЙ ПЕРЕЧЕНЬ МЕРОПРИЯТИЙ ПО БЛАГОУСТРОЙСТВУ:

1. РЕАЛИЗАЦИЯ ЕДИНОЙ АРХИТЕКТУРНО-ПЛАНИРОВОЧНОЙ КОНЦЕПЦИИ БЛАГОУСТРОЙСТВА, ВКЛЮЧАЮЩЕЙ ОРГАНИЗАЦИЮ ВНЕЗОННОЙ ЗОНЫ.
2. КОМПЛЕКСНОЕ РЕШЕНИЕ ОЗЕЛЕНЕНИЯ И МОЩЕНИЙ АРХИТЕКТУРНОЕ ЗАВЕРШЕНИЕ ПРОМЕНАДА ЦЕНТРАЛЬНОЙ УЛИЦЫ.
3. ОРГАНИЗАЦИЯ ДОПОЛНИТЕЛЬНОГО ОСВЕЩЕНИЯ.
4. РАЗРАБОТКА ПРОЕКТА КОМПЛЕКСНОГО ОСВЕЩЕНИЯ И ЭЛЕКТРОСНАБЖЕНИЯ ТЕРРИТОРИИ.
5. ОРГАНИЗАЦИЯ ОСВЕЩЕНИЯ ОСНОВНЫХ ПЕШЕХОДНЫХ НАПРАВЛЕНИЙ, ПЛОЩАДЕЙ И ПЛОЩАДОК.
6. ЗАМЕНА ЗЕЛЕННЫХ НАСАЖДЕНИЙ, ДОПОЛНИТЕЛЬНАЯ ВЫСАДКА ДЕКОРАТИВНЫХ ВИДОВ КУСТАРНИКОВ.
7. ОРГАНИЗАЦИЯ ШЕНТРИКОВ (УСТАНОВКА НАВЕСНЫХ ЯЩИКОВ НА ОГРАЖДЕНИЯ).
8. РАЗРАБОТКА И РЕАЛИЗАЦИЯ МЕРОПРИЯТИЙ ПО УХОДУ ЗА ЗЕЛЕННЫМИ НАСАЖДЕНИЯМИ.
9. УСТАНОВКА ТРАНАЖЕРОВ.
10. УСТАНОВКА СКАМЕЙ И УГН В СООТВЕТСТВИИ С ДИЗАЙН-ПРОЕКТОМ.
11. УСТАНОВКА НАВЕСНОГО ПОКРЫТИЯ И ИНФОРМАЦИОННОГО СЕНДА [С УКАЗАНИЕМ ДОСТУПНЫХ МЕСТ] ДЛЯ ГОСТЕЙ ГОРОДА.
12. УСТАНОВКА ИНФОРМАЦИОННОГО ЩИТА.
13. УСТАНОВКА МАЛЫХ АРХИТЕКТУРНЫХ ФОРМ.









ИНФОРМАЦИЯ

При обустройстве детских площадок, спортивной оздоровительной площадки рекомендуется использовать оборудование фирмы KOSPE (WWW.KOSPE.COM)

В качестве покрытия детской площадки рекомендуется использовать специализированное резиновое покрытие фирмы KOSPE (WWW.KOSPE.COM)

Малые архитектурные формы (бюльвар, уличные скамейки, элементы уличной системы дренажа) приобрести по каталогу фирмы «Сибирь» (г.Томск, Новосибирск)

При обустройстве детских площадок желательно использовать существующее оборудование, при условии, что оно функционально и отвечает требованиям безопасности

ИЗДАТЕЛЬСТВО: ВООС

ИЗДАНИЕ: 1. 2024

АДМИНИСТРАЦИЯ ВЫСОЦКОГО ГОРОДСКОГО ПОСЕЛЕНИЯ

ЗАКАЗЧИК ПРОЕКТА: ИСТИТУТ ПРОСТРАНСТВЕННОГО ПЛАНИРОВАНИЯ "ЭНЧО"

КОНЦЕПЦИЯ КОМПЛЕКСНОГО БЛАГОУСТРОЙСТВА ТЕРРИТОРИИ МО "ВЫСОЦКОЕ ГОРОДСКОЕ ПОСЕЛЕНИЕ"

ДИЗАЙН-ПРОЕКТ СПОРТИВНОЙ ПЛОЩАДКИ (ОБЪЕКТ)

ИЗДАНИЕ: 1. 2024

ИЗДАТЕЛЬСТВО: ВООС

ИЗДАНИЕ: 1. 2024

МЕСТО МАССОВОГО ОТДЫХА НАСЕЛЕНИЯ У ПРИБРЕЖНОЙ ПОЛОСЫ ПО УЛ. ПОРТОВАЯ

ВИЗУАЛИЗАЦИЯ



МЕСТО МАССОВОГО ОТДЫХА НАСЕЛЕНИЯ У ПРИБРЕЖНОЙ ПОЛОСЫ ПО УЛ. ПОРТОВАЯ